



La veste polaire pour femmes

Coupe ajustée

XS > XXL

300 GSM

Détails

- Manches montées
- Biais élastique au bord du col, des poignets et de l'ourlet
- Boucle de gros-grain à l'intérieur du col au dos
- Fermeture éclair en spirale en nylon avec tirette en métal et embout de cordon
- Tissu brossé avec finition anti-boulochage à l'intérieur et à l'extérieur
- Poches passepoilées sur le devant avec ouverture zippée
- Bande de renfort au dos du cou en polyester recyclé

Composition

Shell - Polar Fleece
 100% polyester recyclé - 300 GSM
 Brushed

Entretien

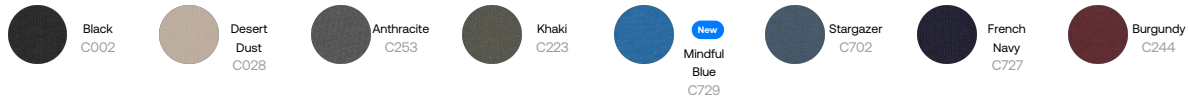
Wash similar colours together. No ironing. Close all snaps before washing. Line dry.



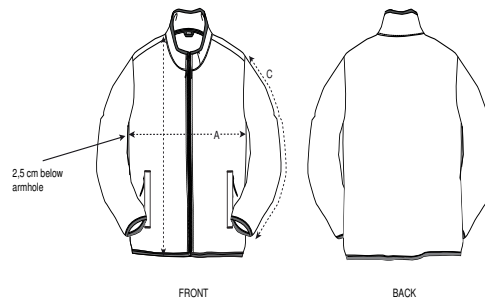
Pays d'origine

Weaving : China
 Dyeing : China
 Assembly : Bangladesh

Colors



Guide des tailles



Sizes		XS	S	M	L	XL	XXL
A	Half Chest	47	50	53	56	60	64
B	Body Length	61	64	66	68	70	72
C	Sleeve Length	59.5	61	62.5	64	65.5	65.5

Emballage

Sizes		XS	S	M	L	XL	XXL
	Pieces/bag	5	5	5	5	5	5
	Pieces/box	10	10	10	10	10	10