



## Le polo à manches longues unisexe

Coupe normale

XXS &gt; 3XL

240 GSM

### Détails

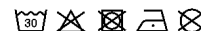
- Manche montée
- Côte en tricot plat au col
- Bande de renfort en jersey lourd à l'intérieur du col
- Patte de boutonnage avant avec 2 boutons de la couleur du corps
- Fente aux coutures latérales avec parementure en jersey lourd
- Surpiqûre simple à l'emmanchure
- Côte 1x1 à l'ourlet des manches
- Ourlet du bas avec surpiqûre double étroite

### Composition

Shell - Piqué  
100% coton biologique filé et peigné - 240 GSM  
Panneaux lavés

### Entretien

Wash similar colours together, no ironing on print, wash and iron inside out.



### Pays d'origine

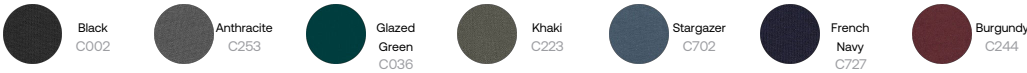
Weaving : Bangladesh  
Dyeing : Bangladesh  
Assembly : Bangladesh



Whites



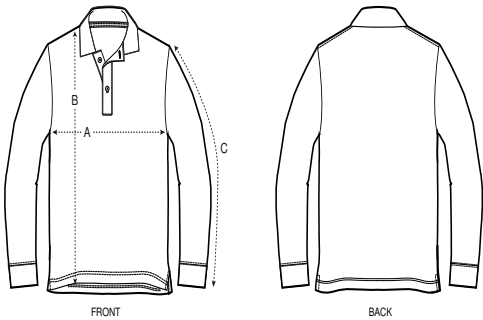
Colors



Essential Heathers



Guide des tailles



| Sizes |               | XXS  | XS   | S    | M    | L    | XL   | XXL  | 3XL  |
|-------|---------------|------|------|------|------|------|------|------|------|
| A     | Half Chest    | 45.5 | 47.5 | 50.5 | 53.5 | 56.5 | 59.5 | 63.5 | 67.5 |
| B     | Body Length   | 64   | 68   | 70   | 72   | 74   | 76   | 78   | 80   |
| C     | Sleeve Length | 58   | 60   | 64.5 | 67   | 69   | 69.5 | 70   | 70   |

Emballage

| Sizes      |  | XXS | XS | S  | M  | L  | XL | XXL | 3XL |
|------------|--|-----|----|----|----|----|----|-----|-----|
| Pieces/bag |  | 5   | 5  | 5  | 5  | 5  | 5  | 5   | 5   |
| Pieces/box |  | 25  | 50 | 50 | 50 | 50 | 50 | 50  | 25  |